



HISTÓRICO COSTOS CEIVA. COMPARATIVA VERSUS DÓLAR ESTADOUNIDENSE (USD)

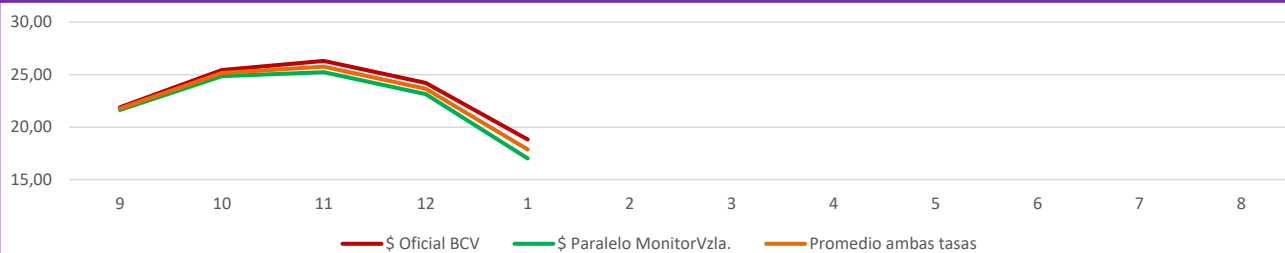
(Versión 31/01/2020)

Precio equivalente mensualidad CEIVA en dólares, al tipo de cambio promedio de cada mes

Nota: Cuando colocamos "Precio" CEIVA en dólares (USD), queremos indicar cual hubiera sido el precio del colegio a los tipos de cambio referenciales, no quiere decir que el colegio hubiera cobrado en dólares, aunque algunos representantes han preferido y solicitado hacerlo de esa manera y el colegio se lo ha facilitado.

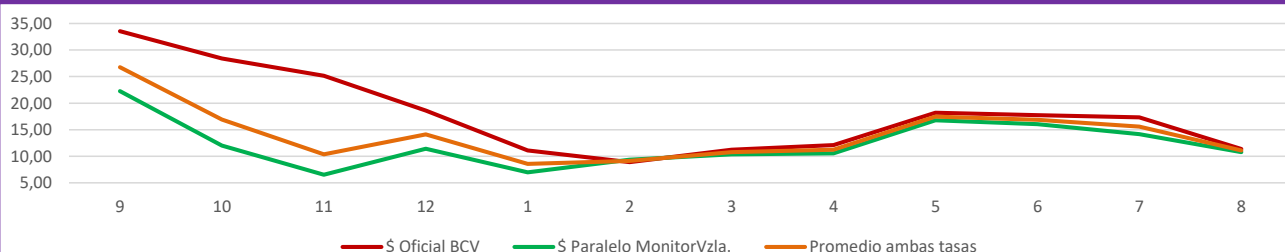
Periodo anual				Comparativa contra dólar oficial (BCV)		Comparativa contra dólar "Paralelo" (MonitorVzla.)		Comparativa contra dólar "Promedio" (BCV Vs MonitorVzla.)	
Año Escolar	Año	Meses	Precio Mes (Bs.)	Tasa promedio en Bs.	Precio CEIVA en USD	Tasa promedio en Bs.	Precio CEIVA en USD	Tasa promedio en Bs.	Precio CEIVA en USD
2019-2020	2019	9	460.000	21.004,25	21,90	21.251,23	21,65	21.127,74	21,77
		10	510.000	20.043,01	25,45	20.515,75	24,86	20.279,38	25,15
		11	775.000	29.463,94	26,30	30.717,83	25,23	30.090,88	25,76
		12	1.080.000	44.637,64	24,19	46.658,57	23,15	45.648,11	23,66
	2020	1	1.270.000	67.475,61	18,82	74.633,38	17,02	71.054,49	17,87
		2							
		3							
		4							
		5							
		6							
		7							
		8							
Promedios Año Escolar:			819.000,00	36.524,89	23,33	38.755,35	22,38	37.640,12	22,84

Gráfico comparativo diferentes equivalencias del precio CEIVA en dólares a lo largo del año escolar



Periodo anual				Comparativa contra dólar oficial (BCV)		Comparativa contra dólar "Paralelo" (DólarToday)		Comparativa contra dólar "Promedio" (BCV Vs DólarToday)	
Año Escolar	Año	Meses	Precio Mes (Bs.)	Tasa promedio en Bs.	Precio CEIVA en USD	Tasa promedio en Bs.	Precio CEIVA en USD	Tasa promedio en Bs.	Precio CEIVA en USD
2018-2019	2018	9	2.000	59,61	33,55	89,83	22,26	74,72	26,77
		10	1.800	63,38	28,40	149,75	12,02	106,56	16,89
		11	1.800	71,52	25,17	275,97	6,52	173,74	10,36
		12	7.000	376,66	18,58	614,24	11,40	495,45	14,13
	2019	1	15.000	1.352,69	11,09	2.150,91	6,97	1.751,80	8,56
		2	26.500	2.979,44	8,89	2.836,03	9,34	2.907,73	9,11
		3	37.000	3.297,60	11,22	3.571,32	10,36	3.434,46	10,77
		4	47.500	3.932,13	12,08	4.510,43	10,53	4.221,28	11,25
		5	99.200	5.455,55	18,18	5.917,69	16,76	5.686,62	17,44
		6	107.400	6.054,43	17,74	6.686,32	16,06	6.370,37	16,86
		7	135.000	7.794,51	17,32	9.534,33	14,16	8.664,42	15,58
		8	170.000	14.936,21	11,38	15.747,90	10,80	15.342,05	11,08
Promedios Año Escolar:			17.325,00	1.516,63	17,80	1.774,81	12,27	1.645,72	13,48

Gráfico comparativo diferentes equivalencias del precio CEIVA en dólares a lo largo del año escolar





Colegio de gestión privada administrado por:
ACEIVA: Asociación Civil de Educación Inicial
 Venezuela de América.
 RIF: J-40309842-5

Elaborado por:
Lic. David Payá Pinto
 administrador.ceiva@ceiva.com.ve
<http://www.ceiva.com.ve>

HISTÓRICO COSTOS CEIVA. COMPARATIVA VERSUS DÓLAR ESTADOUNIDENSE (USD)

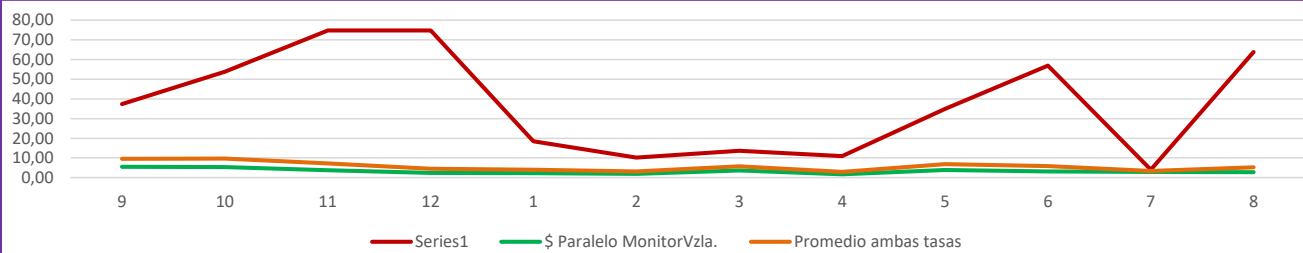
(Versión 31/01/2020)

Precio equivalente mensualidad CEIVA en dólares, al tipo de cambio promedio de cada mes

Nota: Cuando colocamos "Precio" CEIVA en dólares (USD), queremos indicar cual hubiera sido el precio del colegio a los tipos de cambio referenciales, no quiere decir que el colegio hubiera cobrado en dólares, aunque algunos representantes han preferido y solicitado hacerlo de esa manera y el colegio se lo ha facilitado.

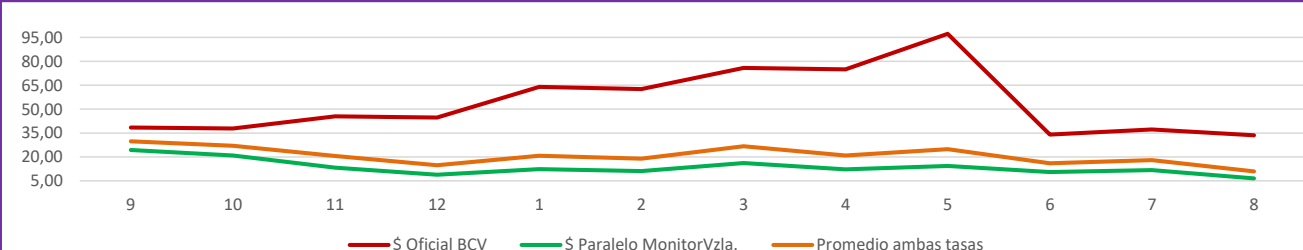
Periodo anual				Comparativa contra dólar oficial (BCV)		Comparativa contra dólar "Paralelo" (DólarToday.)		Comparativa contra dólar "Promedio" (BCV Vs MonitorVzla.)	
Año Escolar	Año	Meses	Precio Mes (Bs.)	Tasa promedio en Bs.	Precio CEIVA en USD	Tasa promedio en Bs.	Precio CEIVA en USD	Tasa promedio en Bs.	Precio CEIVA en USD
2017-2018	2017	9	125.000	3.345,00	37,37	22.775,45	5,49	13.060,22	9,57
		10	180.000	3.345,00	53,81	33.842,92	5,32	18.593,96	9,68
		11	250.000	3.345,00	74,74	65.649,42	3,81	34.497,21	7,25
		12	250.000	3.345,00	74,74	106.400,92	2,35	54.872,96	4,56
	2018	1	430.000	3.345,00	18,48	192.370,97	2,24	107.822,27	3,99
		2	430.000	23.273,57	10,16	230.923,72	1,86	136.614,08	3,15
		3	810.000	42.304,44	13,69	223.813,89	3,62	141.489,44	5,72
		4	810.000	59.165,00	10,93	480.213,36	1,69	277.175,23	2,92
		5	3.000.000	74.137,10	34,86	783.854,85	3,83	434.960,76	6,90
		6	7.550.000	86.066,67	56,92	2.426.301,33	3,11	1.279.473,25	5,90
		7	10.000.000	132.645,16	4,03	3.514.832,30	2,85	2.998.149,05	3,34
		8	15.500.000	2.481.465,81	63,79	5.718.096,77	2,71	2.980.539,33	5,20
Promedios Año Escolar:			3.277.916,67	242.981,89	37,79	169.498,83	3,24	98.015,67	5,85

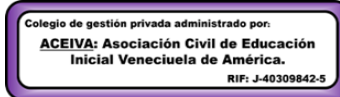
Gráfico comparativo diferentes equivalencias del precio CEIVA en dólares a lo largo del año escolar



Periodo anual				Comparativa contra dólar oficial (BCV)		Comparativa contra dólar "Paralelo" (DólarToday)		Comparativa contra dólar "Promedio" (BCV Vs DólarToday)	
Año Escolar	Año	Meses	Precio Mes (Bs.)	Tasa promedio en Bs.	Precio CEIVA en USD	Tasa promedio en Bs.	Precio CEIVA en USD	Tasa promedio en Bs.	Precio CEIVA en USD
2016-2017	2016	9	25.000	651,30	38,38	1.027,31	24,34	839,31	29,79
		10	25.000	659,71	37,90	1.197,75	20,87	928,73	26,92
		11	30.000	659,96	45,46	2.253,22	13,31	1.456,59	20,60
		12	30.000	671,50	44,68	3.402,98	8,82	2.037,24	14,73
	2017	1	43.500	680,59	63,91	3.514,90	12,38	2.097,75	20,74
		2	43.500	694,71	62,62	3.915,41	11,11	2.305,06	18,87
		3	53.500	704,73	75,92	3.306,80	16,18	2.005,77	26,67
		4	53.500	714,02	74,93	4.392,99	12,18	2.553,51	20,95
		5	78.500	807,29	97,24	5.509,76	14,25	3.158,52	24,85
		6	78.500	2.305,90	34,04	7.520,33	10,44	4.913,12	15,98
		7	101.500	2.725,16	37,25	8.600,85	11,80	5.663,01	17,92
		8	101.500	3.023,55	33,57	15.590,95	6,51	9.307,25	10,91
Promedios Año Escolar:			38.000,00	679,57	53,82	2.876,42	13,51	1.777,99	22,41

Gráfico comparativo diferentes equivalencias del precio CEIVA en dólares a lo largo del año escolar





HISTÓRICO COSTOS CEIVA. COMPARATIVA VERSUS DÓLAR ESTADOUNIDENSE (USD)

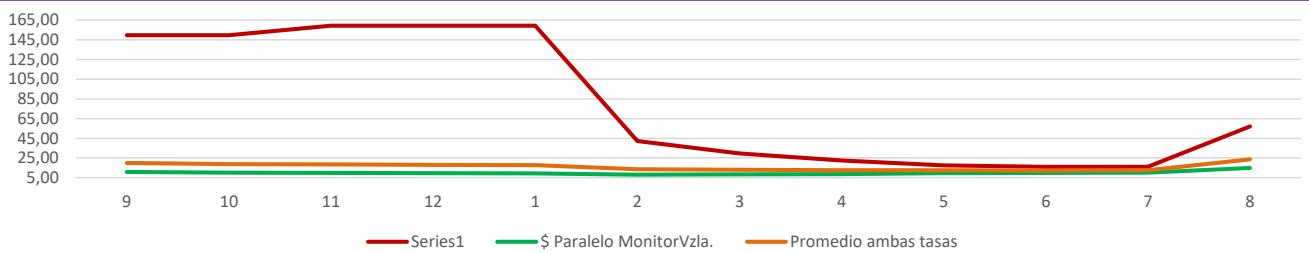
(Versión 31/01/2020)

Precio equivalente mensualidad CEIVA en dólares, al tipo de cambio promedio de cada mes

Nota: Cuando colocamos "Precio" CEIVA en dólares (USD), queremos indicar cual hubiera sido el precio del colegio a los tipos de cambio referenciales, no quiere decir que el colegio hubiera cobrado en dólares, aunque algunos representantes han preferido y solicitado hacerlo de esa manera y el colegio se lo ha facilitado.

Periodo anual				Comparativa contra dólar oficial (BCV)		Comparativa contra dólar "Paralelo" (DólarToday.)		Comparativa contra dólar "Promedio" (BCV Vs MonitorVzla.)	
Año Escolar	Año	Meses	Precio Mes (Bs.)	Tasa promedio en Bs.	Precio CEIVA en USD	Tasa promedio en Bs.	Precio CEIVA en USD	Tasa promedio en Bs.	Precio CEIVA en USD
2015-2016	2015	9	7.800	52,10	149,71	731,55	10,66	391,82	19,91
		10	7.800	52,10	149,71	781,96	9,97	417,03	18,70
		11	8.300	52,10	159,31	853,58	9,72	452,84	18,33
		12	8.300	52,10	159,31	869,42	9,55	460,76	18,01
	2016	1	8.300	52,10	159,31	892,37	9,30	472,24	17,58
		2	8.300	52,10	42,17	1.039,33	7,99	618,07	13,43
		3	9.800	196,81	29,63	1.171,65	8,36	751,22	13,05
		4	9.800	330,78	22,29	1.134,75	8,64	787,16	12,45
		5	10.300	439,57	17,42	1.070,52	9,62	830,85	12,40
		6	10.300	591,18	16,08	1.049,80	9,81	845,08	12,19
		7	10.300	640,36	15,97	1.018,25	10,12	831,53	12,39
		8	15.000	644,82	57,03	1.011,45	14,83	637,23	23,54
Promedios Año Escolar:			9.525,00	263,01	81,49	934,33	9,88	543,89	16,43

Gráfico comparativo diferentes equivalencias del precio CEIVA en dólares a lo largo del año escolar



Periodo anual				Comparativa contra dólar oficial (BCV)		Comparativa contra dólar "Paralelo" (DólarToday)		Comparativa contra dólar "Promedio" (BCV Vs DólarToday)	
Año Escolar	Año	Meses	Precio Mes (Bs.)	Tasa promedio en Bs.	Precio CEIVA en USD	Tasa promedio en Bs.	Precio CEIVA en USD	Tasa promedio en Bs.	Precio CEIVA en USD
2014-2015	2014	9	3.750,00	49,98	75,03	95,17	39,40	72,57	51,67
		10	3.750,00	49,98	75,03	100,26	37,40	75,12	49,92
		11	3.750,00	49,98	75,03	119,96	31,26	84,97	44,13
		12	3.750,00	49,98	75,03	174,47	21,49	112,22	33,42
	2015	1	3.750,00	51,80	72,39	180,67	20,76	116,24	32,26
		2	3.750,00	52,10	71,97	192,90	19,44	122,50	30,61
		3	3.750,00	52,10	71,98	252,61	14,85	152,36	24,61
		4	3.750,00	52,10	71,98	266,35	14,08	159,23	23,55
		5	3.750,00	52,10	71,98	334,70	11,20	193,40	19,39
		6	3.750,00	52,10	71,98	442,16	8,48	247,13	15,17
		7	3.750,00	52,10	71,98	612,25	6,12	332,17	11,29
		8	3.750,00	52,10	71,98	693,80	5,41	372,95	10,05
Promedios Año Escolar:			3.750,00	51,00	73,03	172,80	19,16	111,90	36,27

Gráfico comparativo diferentes equivalencias del precio CEIVA en dólares a lo largo del año escolar

